

中国核学会

中核学发〔2017〕 99 号

中国核学会 2017 年学术年会通知

中国核学会各专业分会、各团体会员单位，各省级核学会，各工作委员会，有关高校/科研机构/企业的核科技工作者，中国核学会个人会员：

中国核学会学术双年会是发挥核学术交流主渠道作用，推动核科学技术学科创新的高水平、高层次、高品质平台。中国核学会将于 2017 年 10 月中旬在山东省威海市召开“中国核学会 2017 年学术年会”，欢迎广大核科技工作者积极踊跃参会。无论是否提交论文，都欢迎参会进行现场学术交流。具体通知如下：

- 一、会议时间：2017 年 10 月 15 日—10 月 18 日
- 二、会议地点：山东省威海市九龙晟、铂丽斯、龙跃国际酒店群
- 三、会议主题：安全 绿色 和谐 发展

四、会议组织：

大会主席：李冠兴理事长

大会副主席：全体副理事长

主办单位：中国核学会

承办单位：中国核工业建设集团公司

协办单位：中国核工业集团公司、国家电力投资集团公司、中国广核集团有限公司、清华大学、中国工程物理研究院、中国科学院、中国华能集团公司、中国大唐集团公司

技术支持单位：各专业分会及省级核学会

五、大会日程

10月15日 报到注册（早 9:30—晚 9:00）

地点：威海市铂丽斯国际大酒店一层大厅

10月16日 开幕式及大会邀请报告

地点：威海市九龙晟大酒店五层宴会厅

晚间：妇女论坛

地点：威海市九龙晟大酒店

10月17日 分会场报告、张贴报告

地点：九龙晟、铂丽斯、龙跃国际酒店群

晚间：青年论坛

地点：哈尔滨工业大学威海校区

10月18日 分会场报告、张贴报告

地点：九龙晟、铂丽斯、龙跃国际酒店群

六、会议注册

会议注册方式分为预注册和现场注册，预注册采取网上注册方式，请登录 <http://xshy.ns.org.cn/>，并于2017年10月10日前完成网上注册并交费，10月10日后为现场注册。注册费用标准如下：

身份	10月10日前注册并交费	10月10日后注册并交费
代表注册	RMB 1500.00	RMB 2000.00
学生注册	RMB 800.00	RMB 1000.00

七、相关说明：

1. 学生代表注册时须出示学生证件。
2. 会议期间食宿自理。会议相关地点交通情况请参考本通知附件，请各位代表参考。

附件一：会场整体位置图；

附件二：会场及酒店位置图；

附件三：组委会推荐酒店信息；

附件四：会场周边酒店情况。（注：由于各城市直达威海市航班数量有限，参会代表也可以乘机抵达烟台后，由烟台机场乘机场大巴前往会场）。

八、付款方式

1、银行汇款

户 名：中国国际科技会议中心

开 户 行：中国银行总行营业部

汇款帐号：778350008189

*备注：请在备注上注明“2017核年会和您的姓名”，并保存好汇款单据，以便需要时查询。

2、支票、现金（仅限北京地区）

需本人前往交纳，联系人：孙俊燕，地址：北京市海淀区学院南路86号东楼703室。

本次大会会务工作委托中国国际科技交流中心承担，会议注册费发票由“中国国际科技交流中心”出具，发票单位信息可以在注册系统中填写（特别注意，根据国家税务总局规定，2017年7月1日后开具发票，需要提供发票单位名称以及18位税号，请在大会注册时一并提供相关信息）。

九、大会有关的联络方式

1.学会网页：<http://www.ns.org.cn>，此处可下载本会议通知，或关注中国核学会微信公众号（cnsqfwx）获取相关会议信息。

会议在线注册网址：<http://xshy.ns.org.cn/>。

2.会务联系

中国国际科技交流中心

孙俊燕 杨爽 王宇

电子邮件：sunjunyan@cicst.org.cn；syang@cicst.org.cn

电话：010-62174952

中国核学会

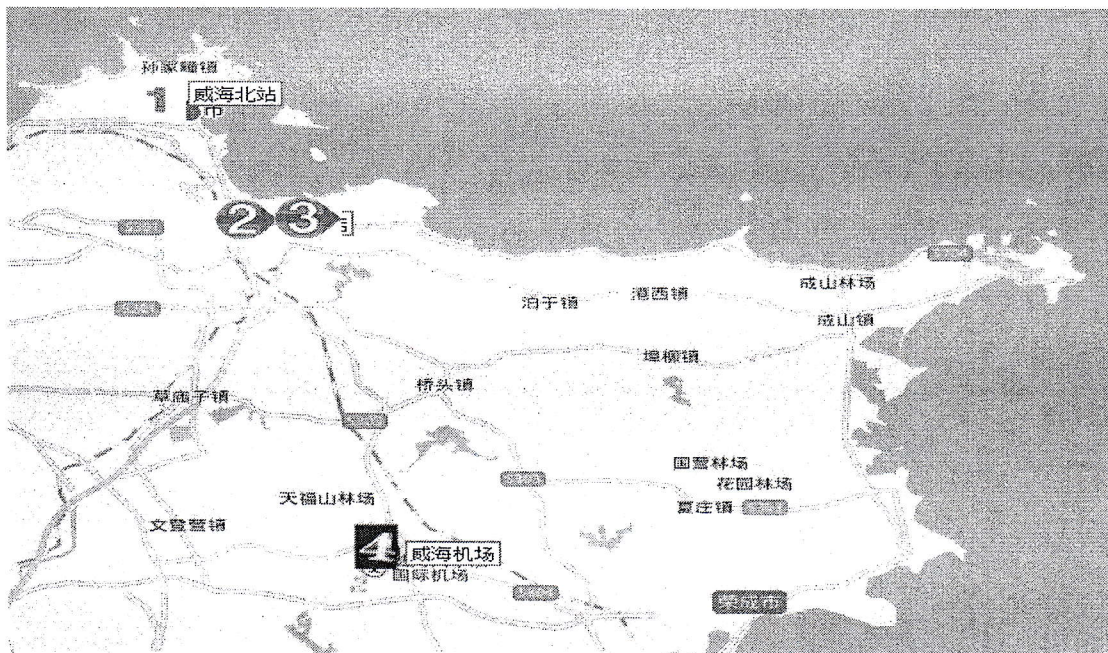
叶琦 徐若珊

电子邮件: cns_guoneixueshu@163.com

电话: 010-68576210



附件一：威海站、威海北站、威海机场、铂丽斯酒店群位置图：

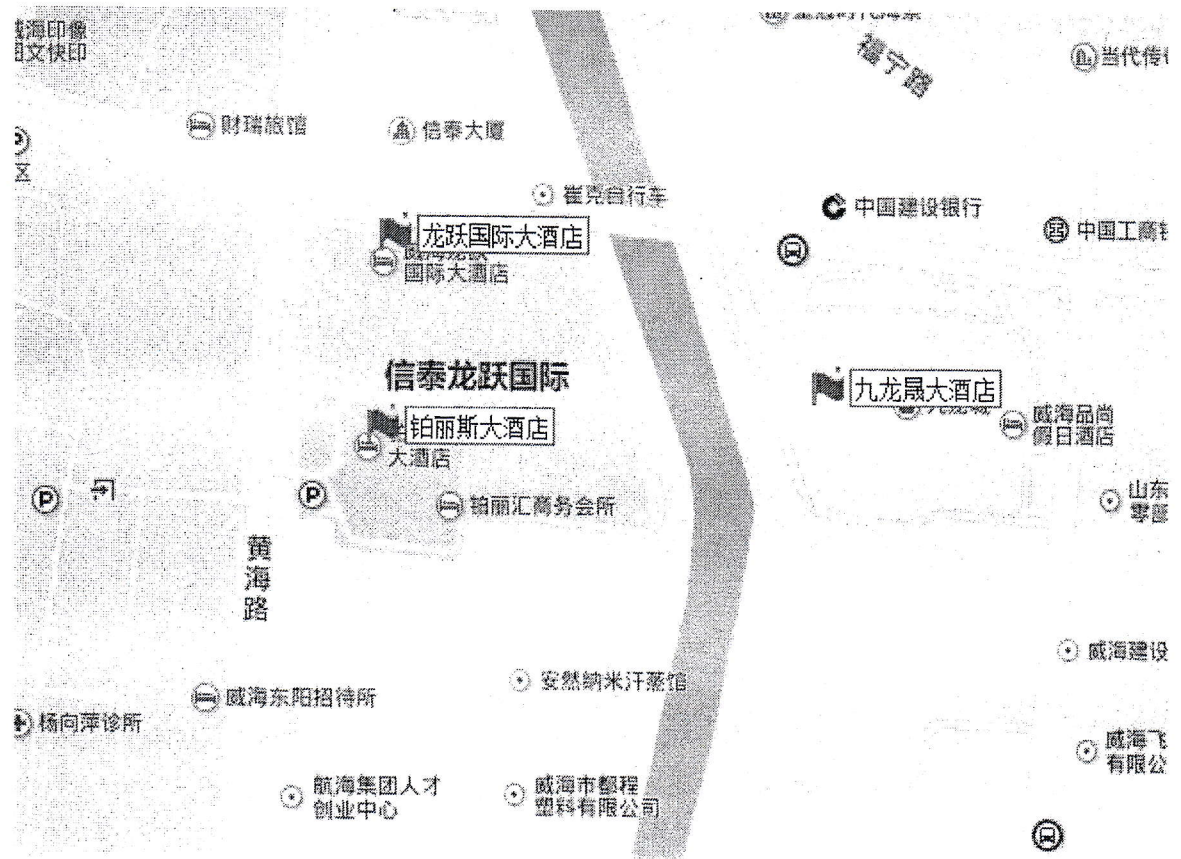


①威海北站 ②威海站 ③铂丽斯酒店（会议注册） ④威海机场

威海北站、威海站、机场到铂丽斯酒店群的路线：

1. 威海北站：乘坐 K4 路直达到齐鲁小商品批发市场站下车，步行 700 米即可达到铂丽斯大酒店。
2. 威海站：乘坐 53 路直达到杨家滩北下车，步行 600 米到达；或乘坐 23 路、24 路到齐鲁小商品批发市场站下车，步行 700 米到达；或乘坐 92 路、111 路到齐鲁商城站下车，步行 700 米到达铂丽斯群酒店。
3. 威海机场：乘坐机场大巴到汽车站下车，打车起步价 7 元即可到达铂丽斯大酒店。
4. 烟台机场：烟台机场每天有多趟机场大巴往返威海市区。

附件二：九龙晟大酒店、龙跃国际大酒店、铂丽斯大酒店位置图：



附件三：大会推荐酒店信息

经大会会务组调研，推荐九龙晟大酒店、龙跃国际大酒店、铂丽斯大酒店供大家居住，目录中指导价格供大家参考。

酒店	房 型	优惠价格
九龙晟酒店	商务景观标间	330
	商务景观大床	330
	尊尚景观标间	330
	尊尚景观大床	330
	尊尚海景标间	380
	尊尚海景大床	380
龙跃国际酒店	普通大床	350
	普通标间	350
	商务大床	350
	商务标间	350
	海景大床	380
	海景标间	380
铂丽斯酒店	典雅标间	380
	典雅大床	380

	豪华标间	480
	豪华大床	480

如需要预订以上酒店房间，请在 2017 年 10 月 1 日前与酒店
预订负责人确认订房，各酒店联系人信息如下：

九龙晟酒店：冯 杰

联系电话：18763110335

电子邮件：18763110335@163.com

龙跃国际酒店：宋晓红

联系电话：18663104417

电子邮件：18663104417@163.com

铂丽斯酒店：刘 清

联系电话：18563144670

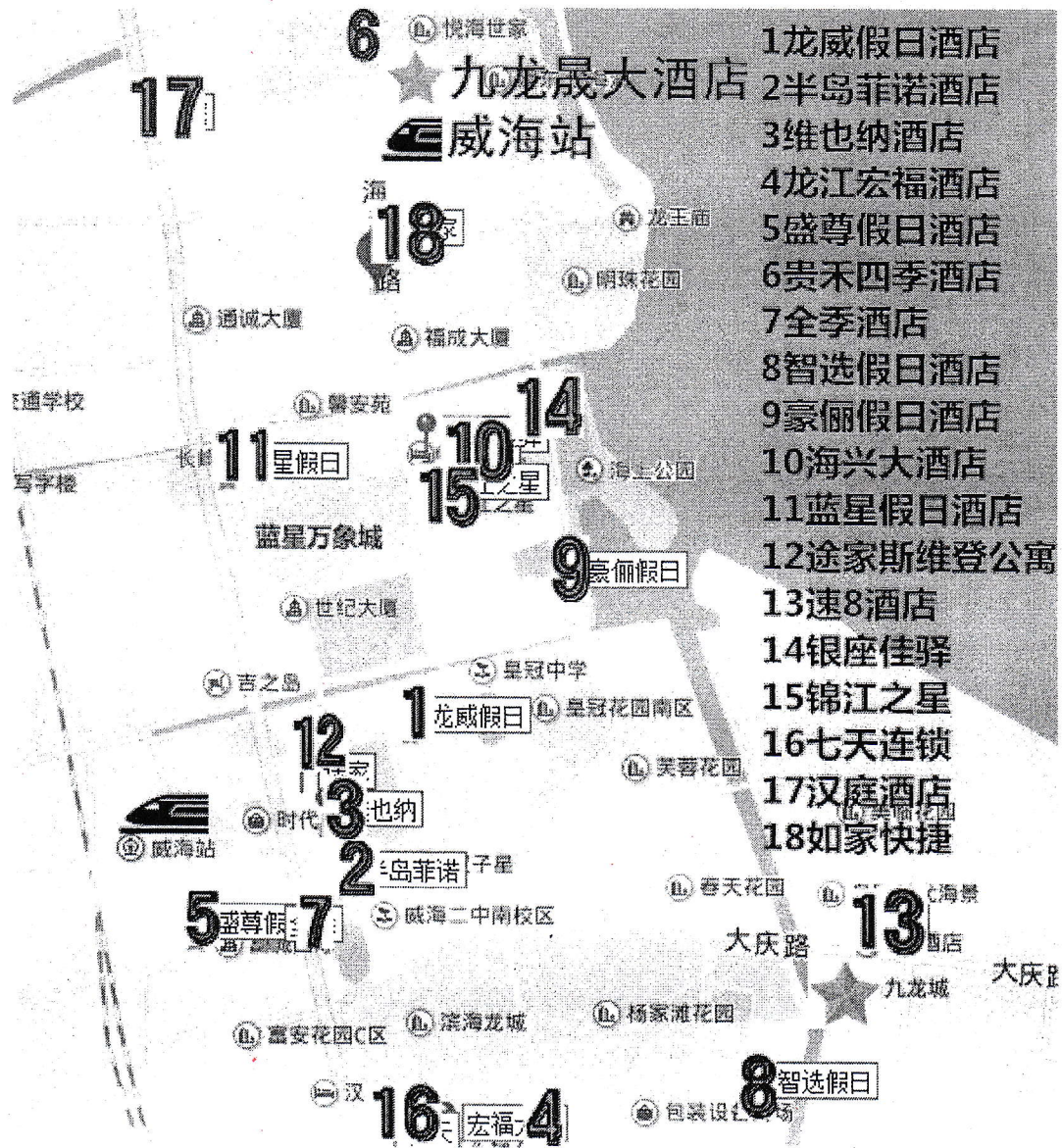
电子邮件：m18563144670@163.com

附件四：会场周边酒店情况

九龙晟大酒店、龙跃国际大酒店、铂丽斯大酒店房间数量有限，如已预订满，请自行预订周边酒店。列表如下（仅供参考）：

序号	酒店名称	酒店类型	携程网参考价格	距离九龙晟酒店（米）
1	龙威假日酒店	3星	200	2000
2	威海半岛菲诺酒店	4星	258	2000
3	维也纳国际酒店	4星	326	2000
4	龙江宏福大酒店	4星	350	2000
5	威海盛尊假日酒店	4星	280	2500
6	贵禾四季酒店	4星	328	4000
7	全季酒店	3星	199	5000
8	智选假日酒店	3星	260	1500
9	豪俪假日酒店	3星	219	2000
10	海兴大酒店	3星	238	2500
11	蓝星假日酒店	3星	238	3000
12	途家斯维登公寓	3星	208	5500

13	速 8 酒店	商务	84	600
14	银座佳驿	商务	98	2500
15	锦江之星	商务	130	2500
16	7 天连锁	商务	89	2500
17	汉庭酒店	商务	118	2500
18	如家	商务	120	2500



- 1 龙威假日酒店
- 2 半岛菲诺酒店
- 3 维也纳酒店
- 4 龙江宏福酒店
- 5 盛尊假日酒店
- 6 贵禾四季酒店
- 7 全季酒店
- 8 智选假日酒店
- 9 豪俪假日酒店
- 10 海兴大酒店
- 11 蓝星假日酒店
- 12 途家斯维登公寓
- 13 速8酒店
- 14 银座佳驿
- 15 锦江之星
- 16 七天连锁
- 17 汉庭酒店
- 18 如家快捷